

Japonské centrum Univerzity Palackého

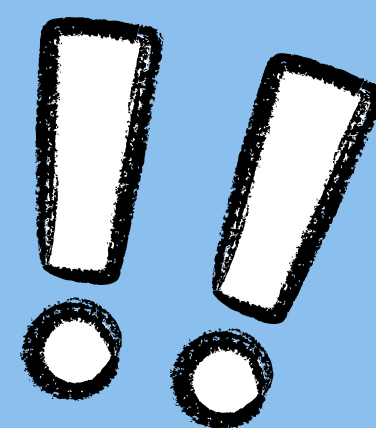
Vás zve na

HANAMI

Pojďte si s námi užít kvetoucí stromky ve Smetanových sadech
ve stylu japonského pikniku hanami,
a to i s menším doprovodným programem!

Kdy: pátek 12. 4. 2024 od 14:00

*Hanami je závislé na počasí. Pokud bude předpověď vypadat nevlídně,
budeme akci posouvat na pátek 19. 4. Sledujte prosím naše sociální sítě!

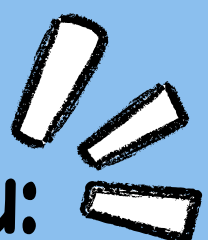


Kde: Smetanovy sady, poblíž sochy Františka Polévky

*Mapka je zde:

<https://en.mapy.cz/s/pajecolafu>

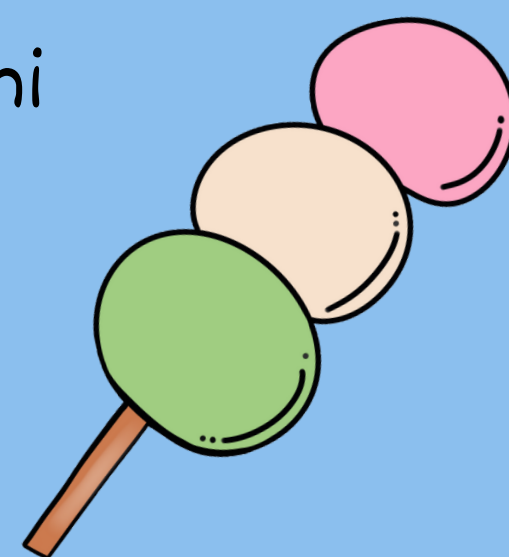
Co si vzít s sebou:



- něco na sezení (deku apod.)
- pití a pamlsky
- tužku
- papíry (složíme si origami)
- oblíbené karetní i jiné hry
- oblečení dle počasí
- něco růžového/bílého/modrého/zeleného

Dango? Dango!

Tradiční knedlíčky hanami dango při hanami nesmí chybět! Brzy zveřejníme návod na přípravu.



Menší doprovodný program a další zajištěné věci:



- Bingo o drobné ceny (časově omezené, začneme zhruba kolem 15:00)
- Origami, karetní hry (kdykoliv v průběhu akce)
- Skládání básní haiku s jarní tematikou (rádi si poslechneme kdykoliv)
- Drobné občerstvení (zásoby jsou omezeny, a tak kdo dřív přijde, ...)
- Hudba



Japonské centrum
Univerzity Palackého